

# 赴美國安德魯大學就讀MBA申請作業

---

國際事務處




# 美國安德魯大學企業管理碩士就學方案

---

## 就學方式及資格：

- 1、本校在學學生，於四年級上學期達成畢業門檻(四下必選修課程須於三下預先修完)，四下至安德魯大學修MBA基礎課程，回中山畢業後，再到安德魯大學用一年或四個學期將MBA念完。
- 2、四下至安德魯大學需用交換生方式就讀，申請方式將依照「**中山醫學大學遴選交換學生出國選修課程實施辦法**」辦理。

## 學費優惠：

- 1、四下至安德魯大學學費原定\$13,395美元，本校學生將半價優惠為\$7,400美元。
  - 2、MBA企管碩士學費\$34,584美元，本校學生將半價優惠為\$17,292美元，名額以20名為限，其中並設有每年1-2名學費全免之獎學金。
- 

# 美國安德魯大學企業管理碩士就學方案

---

MBA企管碩士就學資格及事前須修完學分：

- 1、會計學(一) Accounting I (本校)
- 2、會計學(二) Accounting II (本校)
- 3、統計學 Elementary Statistics (本校)
- 4、個體經濟學 Microeconomics (本校)
- 5、總體經濟學 Macroeconomics (Andrews University)
- 106.12.25安德魯大學來信告知改為Survey of Economics
- 6、商事法 Business Law (Andrews University)
- 7、財務管理 Business Finance (Andrews University)
- 8、作業管理 Operations Management (Andrews University)

★1~4於本校四年級上學期結束前修完。

★5~8於四下到安德魯大學修完。

9、托福成績550(或ibt80)，及GMAT成績( $GPA \times 200 + GMAT \text{成績} = 1000$ )。

★托福成績520~550 (或ibt61~80)，可於四下至安德魯大學修習英文課程，補強英文能力。

下列課表僅供參考，修課時以當學期開課課程為準

1、會計學(一) Accounting I (本校)

2、會計學(二) Accounting II (本校)

開辦時間課程表								
	系所班級	科目代號	科目名稱	學年別	選修別	學分	週別	教師
1	醫管一	<a href="#">141030</a>	<a href="#">會計學</a>	全學年	必修	2		顏伯蒼
2	餐飲二	<a href="#">172401</a>	<a href="#">進階會計學(一)</a>	上學期	選修	2		楊保安

10
第 1 共 1 頁

系所班級	科目代號	科目名稱	學年別	選修別	學分	週別	教師
1 醫管一	<a href="#">141030</a>	<a href="#">會計學</a>	全學年	必修	2		顏伯蒼
2 餐飲一	<a href="#">171322</a>	<a href="#">會計學</a>	下學期	必修	2		楊保安
3 餐飲二	<a href="#">172342</a>	<a href="#">進階會計學(二)</a>	下學期	選修	2		楊保安
4 餐飲三	<a href="#">173232</a>	<a href="#">餐飲管理會計學</a>	下學期	選修	2		楊保安
5 護理長照碩職一	<a href="#">LTR035</a>	<a href="#">高階稅務會計學</a>	上學期	必修	2		白佳原
6 生免碩職一	<a href="#">BIR110</a>	<a href="#">高階稅務會計學</a>	下學期	必修	2		白佳原
7 職安碩職一	<a href="#">OSH048</a>	<a href="#">高階稅務會計學</a>	下學期	必修	2		
8 醫技碩職一	<a href="#">MTM005</a>	<a href="#">高階稅務會計學</a>	下學期	必修	2		白佳原

10
第 1 共 1 頁

下列課表僅供參考，修課時以當學期開課課程為準

### 3、統計學 Elementary Statistics (本校)

開課時間課程表								
	系所班級	科目代號	科目名稱	學年別	選修別	學分	週別	教師
1	醫二	<a href="#">012011</a>	<a href="#">生物統計學</a>	上學期	必修	2		廖勇柏
2	護三甲	<a href="#">043161</a>	<a href="#">生物統計學</a>	上學期	必修	2		葉志嶸
3	護三乙	<a href="#">043161</a>	<a href="#">生物統計學</a>	上學期	必修	2		楊浩然
4	生醫二	<a href="#">082131</a>	<a href="#">生物統計學</a>	上學期	必修	2		葉志嶸
5	心理一	<a href="#">161201</a>	<a href="#">心理與教育統計學(一)</a>	上學期	必修	3		李仁豪
6	牙二	<a href="#">022571</a>	<a href="#">生物統計學</a>	上學期	必修	2		胡素婉
7	衛一甲	<a href="#">151281</a>	<a href="#">生物統計學(一)</a>	上學期	必修	2		龍嘉麒
8	衛一乙	<a href="#">151281</a>	<a href="#">生物統計學(一)</a>	上學期	必修	2		龍嘉麒
9	營四	<a href="#">054681</a>	<a href="#">生物統計學</a>	上學期	必修	2		龍嘉麒
10	醫管二	<a href="#">142050</a>	<a href="#">統計學</a>	全學年	必修	2		廖宏昌

開課時間課程表								
	系所班級	科目代號	科目名稱	學年別	選修別	學分	週別	教師
1	心理一	<a href="#">161362</a>	<a href="#">心理與教育統計學(二)</a>	下學期	必修	3		李仁豪
2	衛一甲	<a href="#">151332</a>	<a href="#">生物統計學(二)</a>	下學期	必修	2		葉志嶸
3	衛一乙	<a href="#">151332</a>	<a href="#">生物統計學(二)</a>	下學期	必修	2		葉志嶸
4	醫管二	<a href="#">142050</a>	<a href="#">統計學</a>	全學年	必修	2		廖宏昌
5	職安一	<a href="#">191462</a>	<a href="#">統計學(一)</a>	下學期	必修	2		簡郁紘,林彥輝
6	餐飲一	<a href="#">171252</a>	<a href="#">統計學</a>	下學期	必修	2		張曉平
7	醫化一	<a href="#">181112</a>	<a href="#">生物統計學</a>	下學期	必修	2		龍嘉麒
8	語聽語言一	<a href="#">121222</a>	<a href="#">統計學</a>	下學期	必修	2		黃國祐
9	生免碩一	<a href="#">BIR050</a>	<a href="#">生物統計學與軟體應用</a>	下學期	選修	1	單週	周芬碧
10	口科碩一	<a href="#">RDE072</a>	<a href="#">生物統計學特論</a>	下學期	必修	2		胡素婉

下列課表僅供參考，修課時以當學期開課課程為準

#### 4、個體經濟學 Microeconomics (本校)

開課時間課程表

	系所班級	科目代號	科目名稱	學年別	選修別	學分	週別	教師
1	醫管一	<a href="#">141171</a>	<a href="#">經濟學(一)</a>	上學期	必修	2		廖宏昌
2	醫管二	<a href="#">142191</a>	<a href="#">醫療經濟學</a>	上學期	必修	2		李亞欣
3	餐飲一	<a href="#">171231</a>	<a href="#">經濟學</a>	上學期	必修	2		陳翰紳

10 ▾ | ⏪ ⏩ | 第 1 共1頁 | ⏴ ⏵ | ↺

開課時間課程表

	系所班級	科目代號	科目名稱	學年別	選修別	學分	週別	教師
1	醫管一	<a href="#">141192</a>	<a href="#">經濟學(二)</a>	下學期	選修	2		廖宏昌
2	職安一	<a href="#">191482</a>	<a href="#">經濟學概論</a>	下學期	選修	2		廖宏昌,林彥輝
3	醫管碩一	<a href="#">RMM014</a>	<a href="#">醫療經濟學特論</a>	下學期	選修	3		李亞欣

10 ▾ | ⏪ ⏩ | 第 1 共1頁 | ⏴ ⏵ | ↺



# 中山醫學大學申請交換學生流程

一、交換生申請時間約每年9月開學始收件，於10月底結束收件。

二、申請資料：

1. 報名申請表(請下載表格填寫)

2. 英文自傳及研修計畫書(600字至1200字，以A4紙張電腦繕打)

★交換生研修計畫：事先須審慎評估因應各系之專業領域，相關課程選課抵免作業事項。

3. 本校英文版歷年成績單正本(含系所百分比排名, GPA2.6以上)

4. 有效期限內之托福測驗成績單正本

5. 教授推薦函兩封

6. 身分證正反面影本、學生證正反面影本

7. 家長同意書(請下載檔案填寫)

8. 其他有利審查之資料(限整理成A4大小之紙本)

三、甄選方式：

1. 初審：由本校國際長邀集3至5名初審委員依以下審查標準進行書面審核及評比：在校成績(40%)、語文能力(35%)、研修計畫(20%)、其他輔助審查文件(5%)。

2. 複審：將初審成績送複審會議核定薦送名單。此會議由國際事務處負責召開，國際長擔任主席，委員由教務長、學務長及各學院院長組成，國際事務處組長列席提供諮詢。

# 中山醫學大學申請交換學生流程

---

## 四、選課、學分採認/抵免部分：

1. 安德魯大學規定：托福紙筆測驗(ITP)成績達550分或網路測驗(iBT)達80分以上者，可選修該校一般大學部課程；未達托福標準者需上ESL語言課程，僅能選修部分或無法修習任何大學部課程。
2. 獲錄取之交換學生應與所屬之系所諮詢選課事宜，並自行聯絡安德魯洽詢選課問題，於行前完成「**出國選修課程申請表**」簽核，出國期間如因故需變更選課，應先將國外選課相關資料送回所屬系所認可，轉送教務處備查。

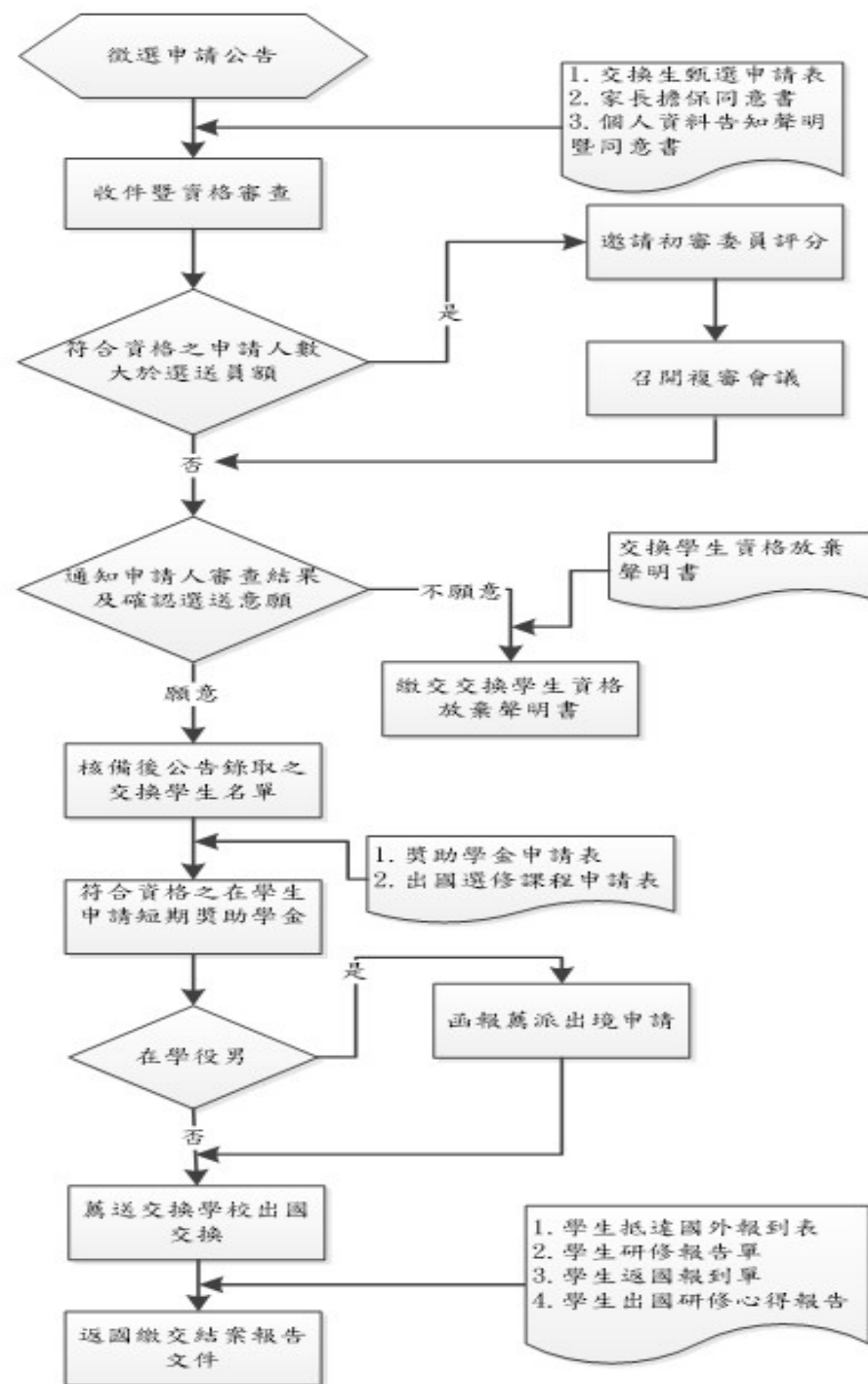
## 五、交換期間：

春季學期(預計每年約年1月中旬開始上課，5月中旬期末考結束)

**★三上申請，四下交換出國(因三下須提前選修四下必修課程)**

## 六、詳細申請相關細節，將於每年申請前公告於國際處網站。





---

~Thank you~