

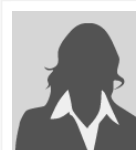
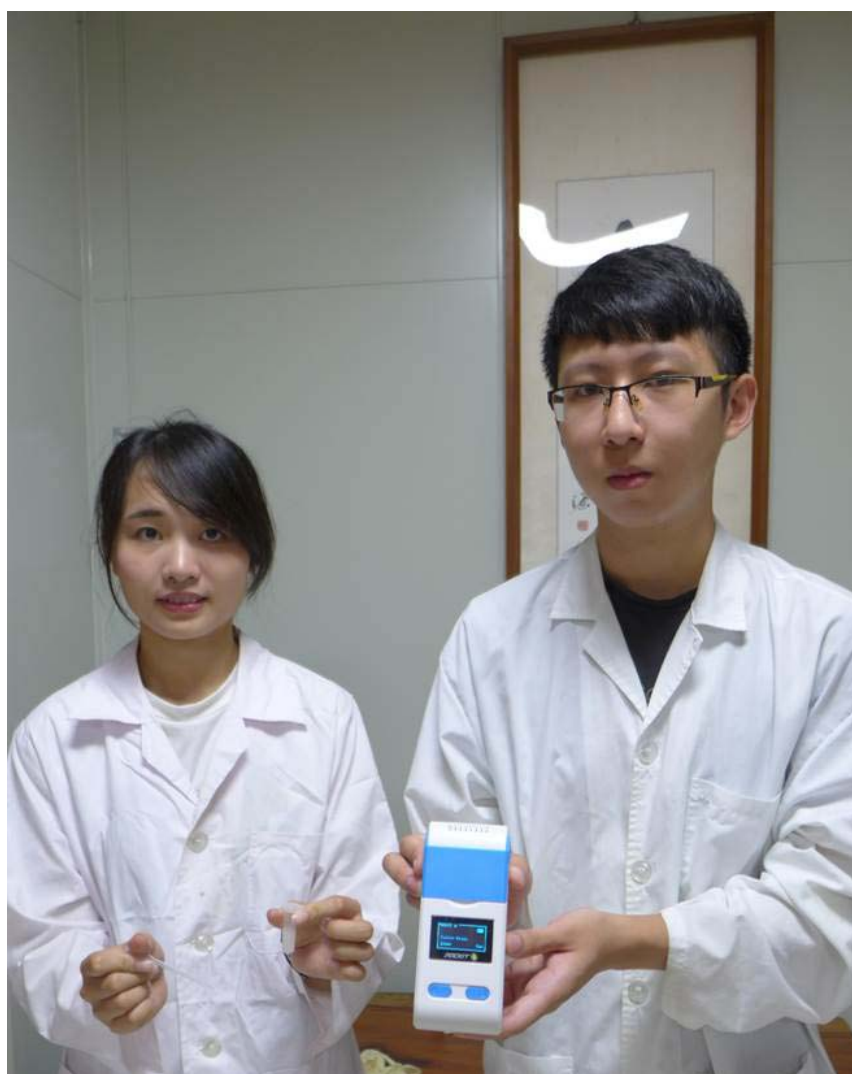
速覽	即時	日報	財經	全球	華人	軍事	娛樂	運動	視頻	圖
言論	時周	周刊王	中天	中視	開卷	人間	廣播	秒懂圖	寫新聞	CAM

[首頁](#) [中時](#) [生活](#)[即時首頁](#) [焦點](#) [政治](#) [生活](#) [社會](#) [娛樂](#) [運動](#) [財經](#) [國際](#) [兩岸](#) [科技](#) [軍事](#) [熱門](#)

慢性腎病患者有福！興大成功開發新藥

2016年09月08日 16:31 [林欣儀](#)點閱 **170**

3

5243 | [我要評比](#)[分享至Facebook](#)[分享至Google+](#)[分享至Twitter](#)[分享至Weibo](#)

林欣儀

林欣儀的最新文章

- 慶建校50年 修平科大重建三角公園
- 睫毛倒插手術不留疤 9旬婦不再以淚洗面
- 倡導綠色校園 東海大學電動巴士啟航
- 感念創校者大愛 勤益科大紀念片《榜樣》首映
- 慢性腎病患者有福！興大成功開發新藥

[訂閱生活新聞](#)

【團購好物】宅配美食任你挑

【免費健檢】Audi「重返好時光」禮遇服務

【臺灣故事島】寫情書不夠看 自拍抱得美嬌娘

【樂購物】中秋用品擺底加! 再送好禮自由配





號稱全球第一台「核酸手持式檢測儀」，只要花費30分鐘，就能了解食物中是否還基改食材。(林欣儀攝)

腎臟病患者有福了！中興大學材料系教授汪俊延與博士生龍永豐攜手，成功研發「Mg-Fe-Cl奈米層狀雙氫氧化物新型口服磷結合劑」，可降低血液中血磷、尿素氮等指數，嘉惠慢性腎臟病患。此外，中山醫大也與瑞基海洋產學合作，將針對基改食品嚴格把關。

汪俊延指出，台灣20歲以上慢性腎臟病盛行率約10%，粗估超過200萬人，且高血磷症會增加腎臟病患者住院與心血管病變死亡率，為此，特別開發出Mg-Fe-Cl奈米層狀雙氫氧化物，可有效且穩定吸收65%磷酸根離子，研究成果已於國際期刊正式發表。

汪俊延說，早期的磷結合劑含有鈣或鋁，長期服用可能導致心血管、軟組織鈣化等副作用，新型的磷結合劑雖不含鈣或鋁，但價格昂貴且有令患者不適等副作用，接下來將與獸醫系合作進行動物實驗，提升藥物安全性。

中山醫大上午則與瑞基海洋簽訂產學合作，由該公司提供20台「核酸檢測儀器」給學生使用，只要將食物與測試劑放入儀器中，30分鐘就能分辨是否含基改食材，校方強調，未來將深入社區協助檢測，盼透過產學合作捍衛食安。

(中時)

關鍵字：[慢性腎病](#)、[中興大學](#)、[汪俊延](#)

點閱 **170** 3 | 5243 | 我要評比

分享至Facebook

分享至Google+

分享至Twitter

分享至Weibo

下一則：[楠西照興土石流 重型機具忙搶修立即通車](#)

上一則：[廖婉如與聽障朋友包裝餅乾 盼刺激買氣](#)

【樂購物】

中秋烤肉缺一不可
滿額免費送好禮

揭密！
原來人民幣是這樣製作的

趣味搜奇

1 2 3



最熱新聞

馮明珠任北京故宮顧問
盼嚴守職務機密

荷爾蒙治療無精 富二代
獲親生女

低壓帶影響天氣不穩 各地防局
部豪大雨

經典優雅 維也納的絕代風華

明代晚期骨董級粉面、黑面媽
祖 永駐南瑤宮安奉



C 快，才是硬道理！